

## **Neurologia - Sokołów Podlaski**

Beghelli-Polska  
ul. Podmiejska 95  
44-295 Rybnik

Edytor mgr inż. Jakub Malisz  
Telefon +48 32 422 55 79 wew.28  
faks  
e-Mail jakub.malisz@beghelli-polska.pl

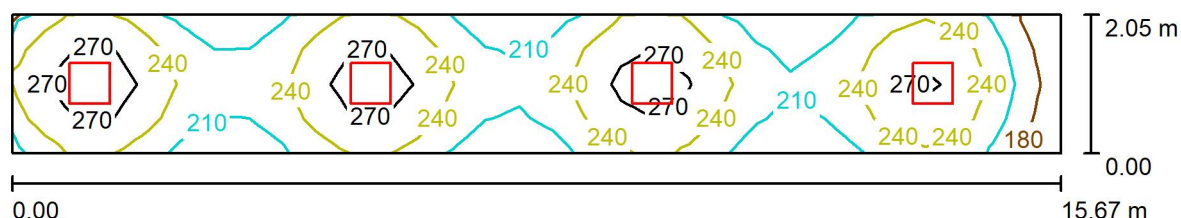
## Spis treści

<b>Neurologia - Sokołów Podlaski</b>	
Strona tytułowa projektu	1
Spis treści	2
<b>P101 KORYTARZ</b>	
Podsumowanie	3
<b>AW P101 KORYTARZ</b>	
Podsumowanie	4
<b>Powierzchnie obiektu</b>	
<b>HYDRANT.m3d</b>	
<b>POW. PIONOWE</b>	
Izolinie (E)	5
<b>P102 GABINET ORDYNATORA</b>	
Podsumowanie	6
<b>P103 ŁAZIENKA</b>	
Podsumowanie	7
<b>P105 SALA ĆWICZEŃ</b>	
Podsumowanie	8
<b>P106 GABINET ZABIEGOWY</b>	
Podsumowanie	9
<b>P107 POKÓJ SOCJALNY</b>	
Podsumowanie	10
<b>P108 PUNKT PIEŁĘGNIARSKI</b>	
Podsumowanie	11
<b>P109 POKÓJ PIEŁĘGNIAREK</b>	
Podsumowanie	12
<b>P110 KORYTARZ</b>	
Podsumowanie	13
<b>AW P110 KORYTARZ</b>	
Podsumowanie	14
<b>P112 BRUDOWNIK</b>	
Podsumowanie	15
<b>P113 ŁAZIENKA DAMSKA NPS</b>	
Podsumowanie	16
<b>P117 SALA CHORYCH</b>	
Podsumowanie	17
<b>P120 IZOLATKA</b>	
Podsumowanie	18
<b>P121 SALA CHORYCH</b>	
Podsumowanie	19
<b>P126 SALA UDAROWA</b>	
Podsumowanie	20
<b>AW P126 SALA UDAROWA</b>	
Podsumowanie	21
<b>P130 ŁAZIENKA</b>	
Podsumowanie	22
<b>P131 POKÓJ LEKARZA</b>	
Podsumowanie	23
<b>P132 POKÓJ LEKARZY</b>	
Podsumowanie	24
<b>P133 PRACOWNIA EEG</b>	
Podsumowanie	25

Beghelli-Polska  
ul. Podmiejska 95  
44-295 Rybnik

Edytor mgr inż. Jakub Malisz  
Telefon +48 32 422 55 79 wew.28  
faks  
e-Mail jakub.malisz@beghelli-polska.pl

## P101 KORYTARZ / Podsumowanie



Wysokość pomieszczenia: 2.500 m, Wysokość montażu: 2.500 m,  
Współczynnik konserwacji: 0.83

Wartości Lux, Skala 1:113

Powierzchnia	$\rho$ [%]	$E_m$ [lx]	$E_{min}$ [lx]	$E_{max}$ [lx]	$E_{min} / E_m$
Płaszczyzna pracy	/	240	158	296	0.659
Podłoga	20	238	152	296	0.639
Sufit	70	63	44	95	0.697
Ściany (4)	50	147	52	330	/

### Płaszczyzna pracy:

Wysokość: 0.000 m  
Siatka: 31 x 4 Punkty  
Margines: 0.000 m

### Wykaz opraw

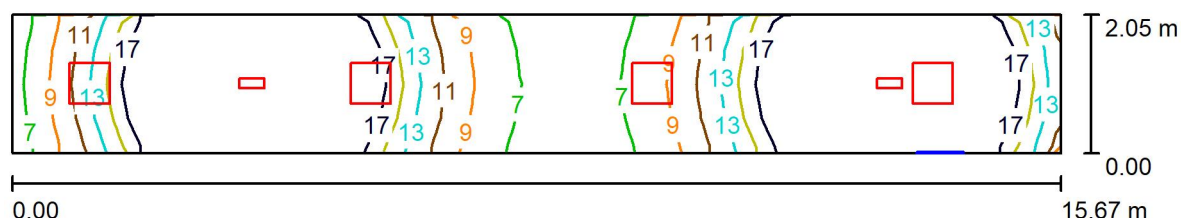
Nr.	Ilość	Etykieta (Czynnik korekcyjny)	$\Phi$ (Oprawa) [lm]	$\Phi$ (Lampy) [lm]	P [W]
1	4	Beghelli 40107 LED PANEL 418 M600 U19 C90 SD 4K (1.000)	4000	4000	36.0
W sumie:			15999	16000	144.0

Specyfikacja mocy przyłączeniowej:  $4.48 \text{ W/m}^2 = 1.87 \text{ W/m}^2/100 \text{ lx}$  (Powierzchnia podstawowa:  $32.12 \text{ m}^2$ )

Beghelli-Polska  
ul. Podmiejska 95  
44-295 Rybnik

Edytor mgr inż. Jakub Malisz  
Telefon +48 32 422 55 79 wew.28  
faks  
e-Mail [jakub.malisz@beghelli-polska.pl](mailto:jakub.malisz@beghelli-polska.pl)

## AW P101 KORYTARZ / Podsumowanie



Wysokość pomieszczenia: 2.500 m, Wysokość montażu: 2.500 m,  
Współczynnik konserwacji: 0.83

Wartości Lux, Skala 1:113

Powierzchnia	$\rho$ [%]	$E_m$ [lx]	$E_{min}$ [lx]	$E_{max}$ [lx]	$E_{min} / E_m$
Płaszczyzna pracy	/	17	6.21	27	0.376
Podłoga	0	16	5.85	28	0.359
Sufit	0	0.06	0.00	1.07	0.002
Ściany (4)	0	13	0.00	64	/

**Płaszczyzna pracy:**

Wysokość: 0.000 m  
Siatka: 31 x 4 Punkty  
Margines: 0.000 m

## Wykaz oprav

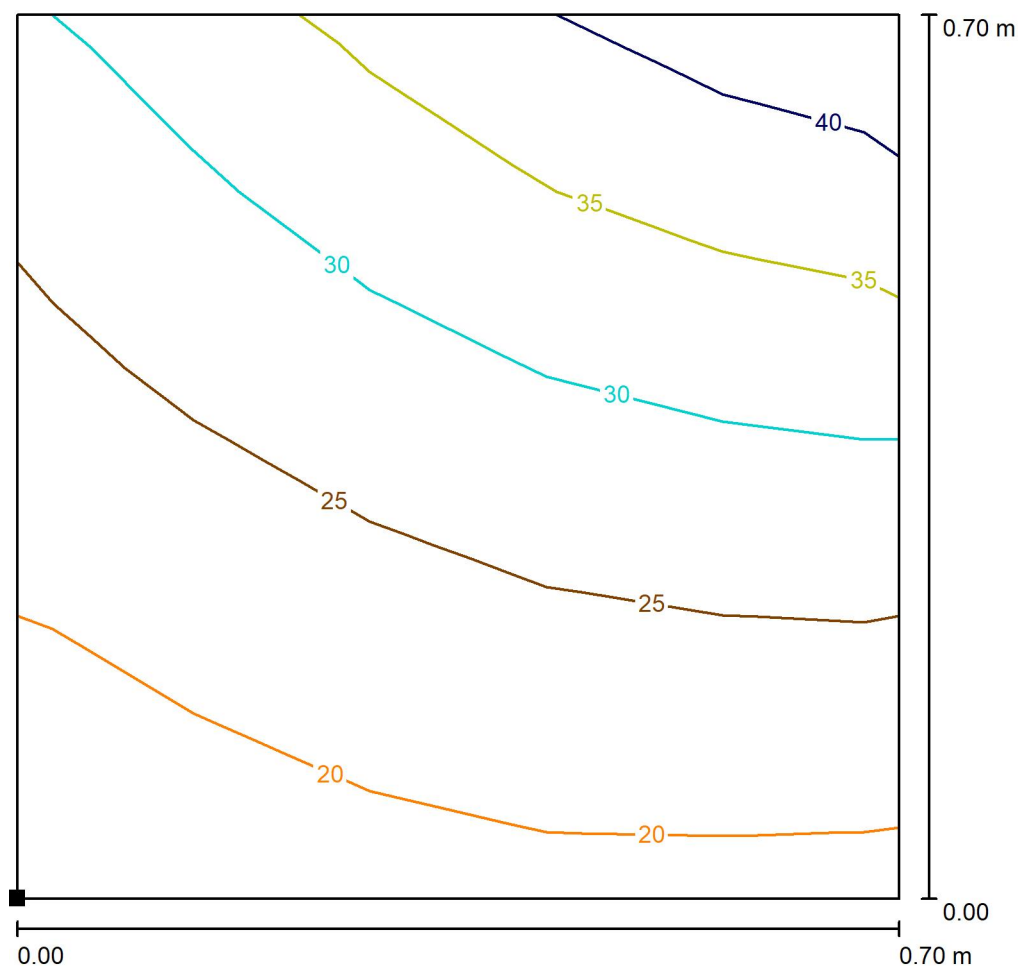
Nr.	Ilość	Etykieta (Czynnik korekcyjny)	Φ (Oprawa) [lm]	Φ (Lampy) [lm]	P [W]
1	4	Beghelli 40107 LED PANEL 418 M600 U19 C90 SD 4K (Typ 1)* (1.000)	0	0	0.0
2	2	BEGHELLI SPA 19293 F65LED 36GL IP65 CT SE LF SE1LIFE (1.000)	1000	1000	7.5
*Zmienione dane techniczne			W sumie: 2000	W sumie: 2000	15.0

\*Zmienne dane techniczne

Specyfikacja mocy przyłączeniowej:  $0.47 \text{ W/m}^2 = 2.83 \text{ W/m}^2/100 \text{ lx}$  (Powierzchnia podstawowa:  $32.12 \text{ m}^2$ )

Beghelli-Polska  
ul. Podmiejska 95  
44-295 Rybnik

Edytor mgr inż. Jakub Malisz  
Telefon +48 32 422 55 79 wew.28  
faks  
e-Mail jakub.malisz@beghelli-polska.pl

**AW P101 KORYTARZ / HYDRANT.m3d / POW. PIONOWE / Izolinie (E)**

Wartości Lux, Skala 1 : 6

Położenie powierzchni w  
pomieszczeniu:  
Zaznaczony punkt:  
(42.658 m, 4.420 m, 0.700 m)



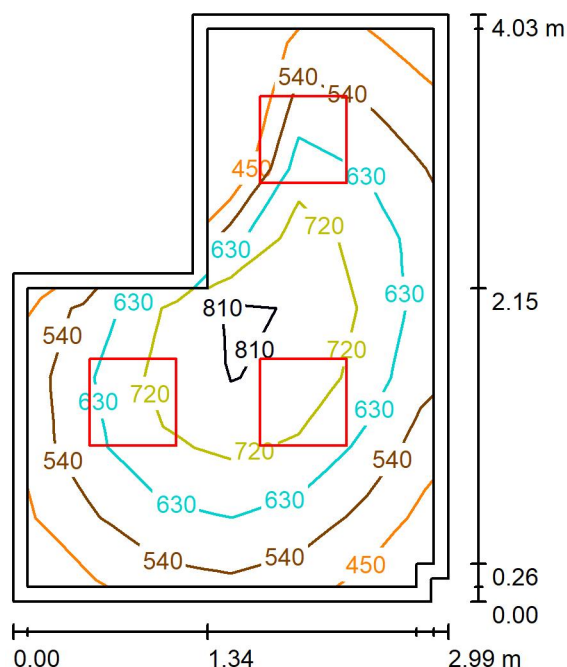
Siatka: 5 x 5 Punkty

 $E_m$  [lx]  
27 $E_{min}$  [lx]  
17 $E_{max}$  [lx]  
41 $E_{min} / E_m$   
0.628 $E_{min} / E_{max}$   
0.418

Beghelli-Polska  
ul. Podmiejska 95  
44-295 Rybnik

Edytor mgr inż. Jakub Malisz  
Telefon +48 32 422 55 79 wew.28  
faks  
e-Mail jakub.malisz@beghelli-polska.pl

## P102 GABINET ORDYNATORA / Podsumowanie



Wysokość pomieszczenia: 2.800 m, Wysokość montażu: 2.800 m,  
Współczynnik konserwacji: 0.83

Wartości Lux, Skala 1:52

Powierzchnia	$\rho$ [%]	$E_m$ [lx]	$E_{min}$ [lx]	$E_{max}$ [lx]	$E_{min} / E_m$
Płaskość pracy	/	644	423	852	0.657
Podłoga	20	440	307	556	0.698
Sufit	70	139	91	174	0.656
Ściany (8)	50	305	108	620	/

### Płaskość pracy:

Wysokość: 0.850 m  
Siatka: 8 x 6 Punkty  
Margines: 0.100 m

### Wykaz opraw

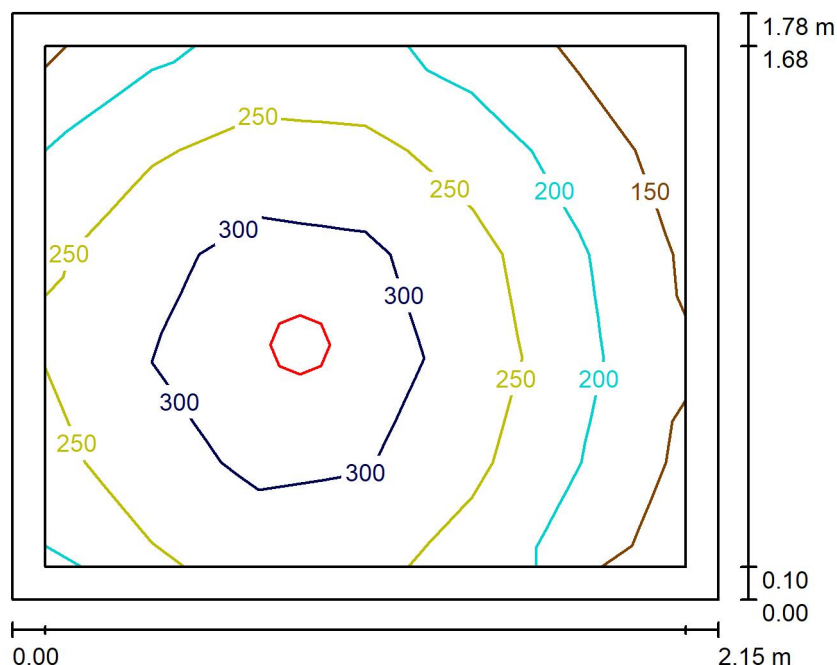
Nr.	Ilość	Etykieta (Czynnik korekcyjny)	$\Phi$ (Oprawa) [lm]	$\Phi$ (Lampy) [lm]	P [W]
1	3	Beghelli 40107 LED PANEL 418 M600 U19 C90 SD 4K (1.000)	4000	4000	36.0
W sumie:			11999	W sumie: 12000	108.0

Specyfikacja mocy przyłączeniowej:  $10.97 \text{ W/m}^2 = 1.70 \text{ W/m}^2/100 \text{ lx}$  (Powierzchnia podstawowa:  $9.85 \text{ m}^2$ )

Beghelli-Polska  
ul. Podmiejska 95  
44-295 Rybnik

Edytor mgr inż. Jakub Malisz  
Telefon +48 32 422 55 79 wew.28  
faks  
e-Mail jakub.malisz@beghelli-polska.pl

## P103 ŁAZIENKA / Podsumowanie



Wysokość pomieszczenia: 2.800 m, Wysokość montażu: 2.800 m,  
Współczynnik konserwacji: 0.83

Wartości Lux, Skala 1:23

Powierzchnia	$\rho$ [%]	$E_m$ [lx]	$E_{min}$ [lx]	$E_{max}$ [lx]	$E_{min} / E_m$
Płaszczyzna pracy	/	254	137	338	0.537
Podłoga	20	155	101	187	0.652
Sufit	70	37	25	46	0.686
Ściany (4)	50	89	26	234	/

### Płaszczyzna pracy:

Wysokość: 0.850 m  
Siatka: 5 x 6 Punkty  
Margines: 0.100 m

### Wykaz opraw

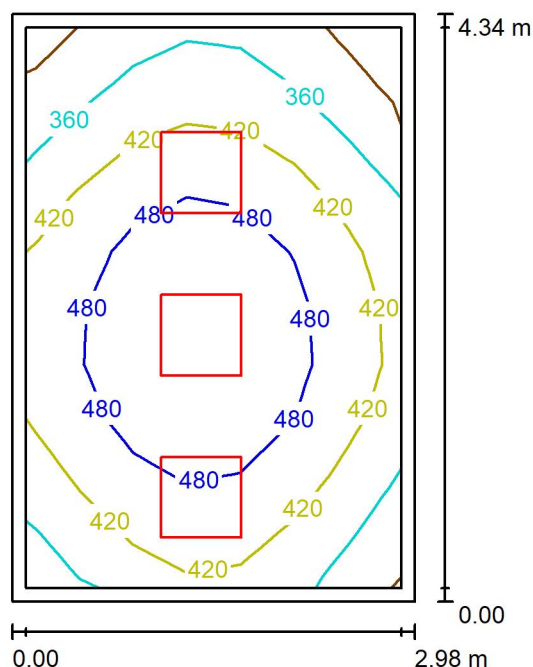
Nr.	Ilość	Etykieta (Czynnik korekcyjny)	$\Phi$ (Oprawa) [lm]	$\Phi$ (Lampy) [lm]	P [W]
1	1	Beghelli-Polska Sp. z o.o. 40306 - DWL IP54 25W C90 SAT ED (1.000)	1810	1810	25.0
W sumie:			1810	1810	25.0

Specyfikacja mocy przyłączeniowej:  $6.54 \text{ W/m}^2 = 2.57 \text{ W/m}^2/100 \text{ lx}$  (Powierzchnia podstawowa:  $3.82 \text{ m}^2$ )

Beghelli-Polska  
ul. Podmiejska 95  
44-295 Rybnik

Edytor mgr inż. Jakub Malisz  
Telefon +48 32 422 55 79 wew.28  
faks  
e-Mail jakub.malisz@beghelli-polska.pl

## P105 SALA ĆWICZEŃ / Podsumowanie



Wysokość pomieszczenia: 2.800 m, Wysokość montażu: 2.800 m,  
Współczynnik konserwacji: 0.83

Wartości Lux, Skala 1:56

Powierzchnia	$\rho$ [%]	$E_m$ [lx]	$E_{min}$ [lx]	$E_{max}$ [lx]	$E_{min} / E_m$
Płaszczyzna pracy	/	436	282	540	0.647
Podłoga	20	422	246	541	0.583
Sufit	70	110	74	152	0.676
Ściany (4)	50	250	91	665	/

### Płaszczyzna pracy:

Wysokość: 0.000 m  
Siatka: 10 x 7 Punkty  
Margines: 0.100 m

### Wykaz opraw

Nr.	Ilość	Etykieta (Czynnik korekcyjny)	$\Phi$ (Oprawa) [lm]	$\Phi$ (Lampy) [lm]	P [W]
1	3	Beghelli 40107 LED PANEL 418 M600 U19 C90 SD 4K (1.000)	4000	4000	36.0
W sumie:			11999W	12000	108.0

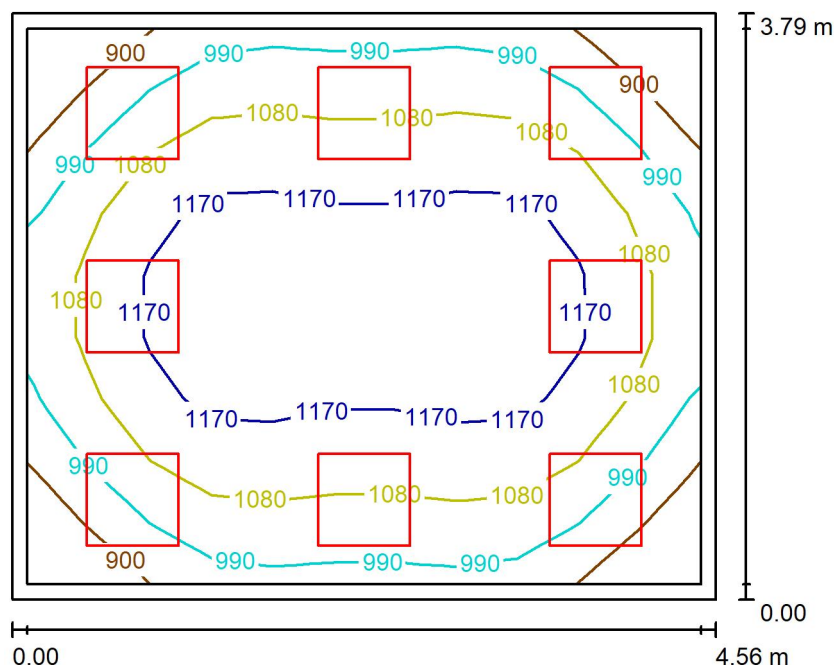
Specyfikacja mocy przyłączeniowej:  $8.34 \text{ W/m}^2 = 1.91 \text{ W/m}^2/100 \text{ lx}$  (Powierzchnia podstawowa:  $12.95 \text{ m}^2$ )



Beghelli-Polska  
ul. Podmiejska 95  
44-295 Rybnik

Edytor mgr inż. Jakub Malisz  
Telefon +48 32 422 55 79 wew.28  
faks  
e-Mail jakub.malisz@beghelli-polska.pl

## P106 GABINET ZABIEGOWY / Podsumowanie



Wysokość pomieszczenia: 2.800 m, Wysokość montażu: 2.800 m,  
Współczynnik konserwacji: 0.83

Wartości Lux, Skala 1:49

Powierzchnia	$\rho$ [%]	$E_m$ [lx]	$E_{min}$ [lx]	$E_{max}$ [lx]	$E_{min} / E_m$
Płaszczyzna pracy	/	1082	814	1261	0.752
Podłoga	20	850	582	1040	0.684
Sufit	70	257	220	304	0.858
Ściany (4)	50	575	255	1050	/

### Płaszczyzna pracy:

Wysokość: 0.850 m  
Siatka: 9 x 11 Punkty  
Margines: 0.100 m

### Wykaz opraw

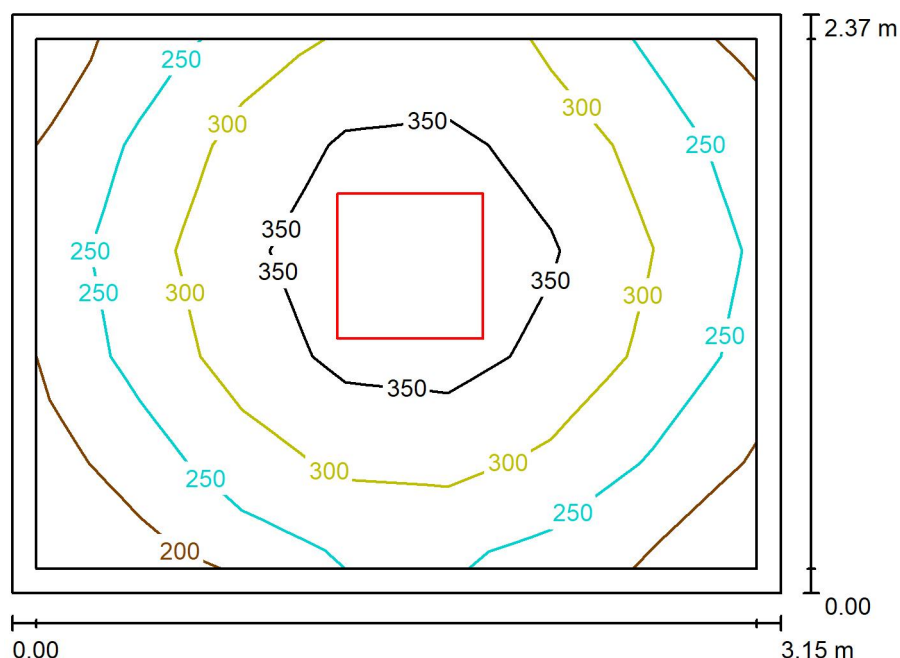
Nr.	Ilość	Etykieta (Czynnik korekcyjny)	$\Phi$ (Oprawa) [lm]	$\Phi$ (Lampy) [lm]	P [W]
1	8	Beghelli 40113 LED PANEL 418 M600 U19 C90 ED 4K IP65 (1.000)	4000	4000	36.0
W sumie:			31998W	32000	288.0

Specyfikacja mocy przyłączeniowej:  $16.66 \text{ W/m}^2 = 1.54 \text{ W/m}^2/100 \text{ lx}$  (Powierzchnia podstawowa:  $17.28 \text{ m}^2$ )

Beghelli-Polska  
ul. Podmiejska 95  
44-295 Rybnik

Edytor mgr inż. Jakub Malisz  
Telefon +48 32 422 55 79 wew.28  
faks  
e-Mail jakub.malisz@beghelli-polska.pl

## P107 POKÓJ SOCJALNY / Podsumowanie



Wysokość pomieszczenia: 2.800 m, Wysokość montażu: 2.800 m,  
Współczynnik konserwacji: 0.83

Wartości Lux, Skala 1:31

Powierzchnia	$\rho$ [%]	$E_m$ [lx]	$E_{min}$ [lx]	$E_{max}$ [lx]	$E_{min} / E_m$
Płaszczyzna pracy	/	296	178	399	0.602
Podłoga	20	193	142	229	0.735
Sufit	70	58	39	73	0.670
Ściany (4)	50	131	47	303	/

### Płaszczyzna pracy:

Wysokość: 0.850 m  
Siatka: 7 x 5 Punkty  
Margines: 0.100 m

### Wykaz opraw

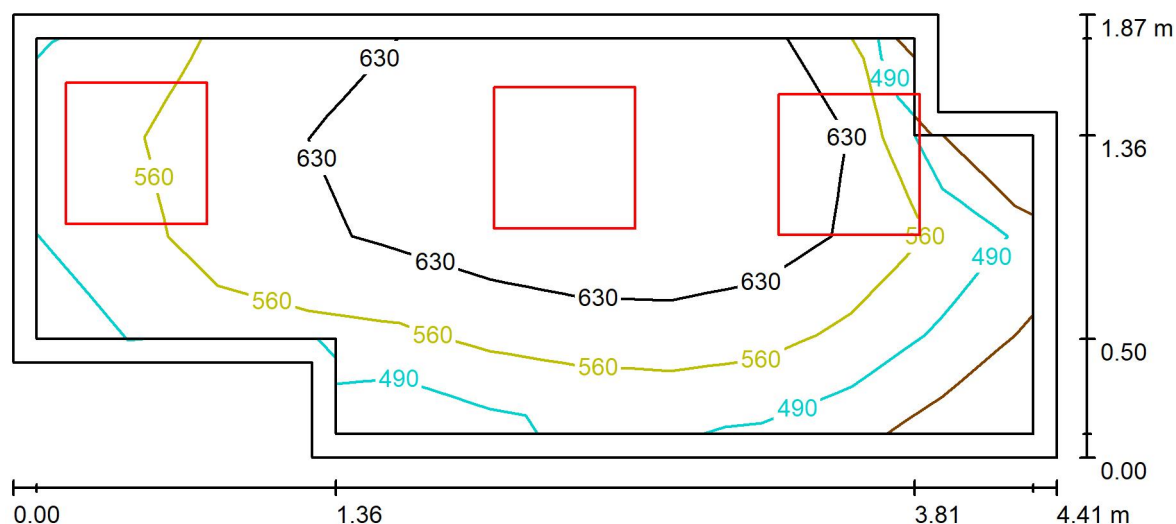
Nr.	Ilość	Etykieta (Czynnik korekcyjny)	$\Phi$ (Oprawa) [lm]	$\Phi$ (Lampy) [lm]	P [W]
1	1	Beghelli 40107 LED PANEL 418 M600 U19 C90 SD 4K (1.000)	4000	4000	36.0
W sumie:			4000	4000	36.0

Specyfikacja mocy przyłączeniowej:  $4.82 \text{ W/m}^2 = 1.63 \text{ W/m}^2/100 \text{ lx}$  (Powierzchnia podstawowa:  $7.47 \text{ m}^2$ )

Beghelli-Polska  
ul. Podmiejska 95  
44-295 Rybnik

Edytor mgr inż. Jakub Malisz  
Telefon +48 32 422 55 79 wew.28  
faks  
e-Mail jakub.malisz@beghelli-polska.pl

## P108 PUNKT PIELĘGNIARSKI / Podsumowanie



Wysokość pomieszczenia: 2.800 m, Wysokość montażu: 2.800 m,  
Współczynnik konserwacji: 0.83

Wartości Lux, Skala 1:32

Powierzchnia	$\rho$ [%]	$E_m$ [lx]	$E_{min}$ [lx]	$E_{max}$ [lx]	$E_{min} / E_m$
Płaszczyzna pracy	/	603	410	712	0.680
Podłoga	20	396	246	466	0.622
Sufit	70	94	61	255	0.643
Ściany (9)	36	304	61	1476	/

### Płaszczyzna pracy:

Wysokość: 0.850 m  
Siatka: 11 x 4 Punkty  
Margines: 0.100 m

### Wykaz opraw

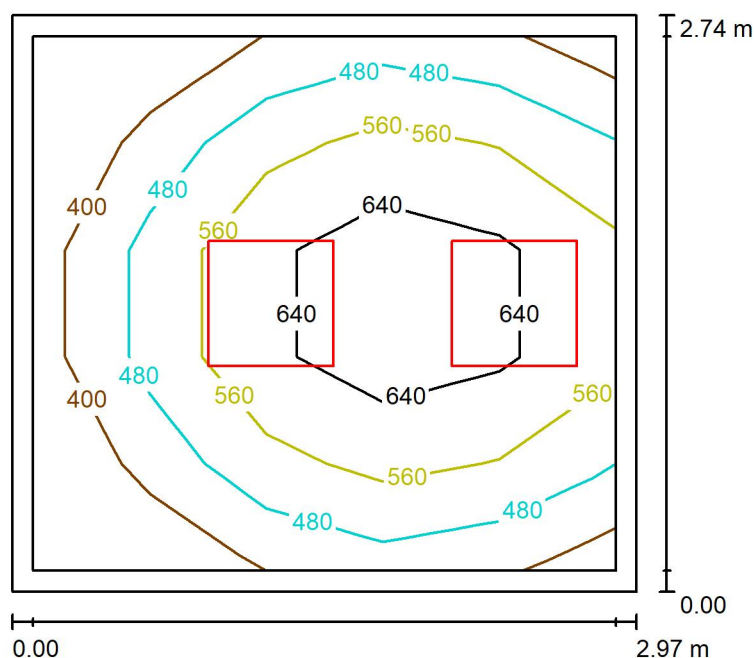
Nr.	Ilość	Etykieta (Czynnik korekcyjny)	$\Phi$ (Oprawa) [lm]	$\Phi$ (Lampy) [lm]	P [W]
1	3	Beghelli 40107 LED PANEL 418 M600 U19 C90 SD 4K (1.000)	4000	4000	36.0
W sumie:			11999W	12000	108.0

Specyfikacja mocy przyłączeniowej:  $14.31 \text{ W/m}^2 = 2.37 \text{ W/m}^2/100 \text{ lx}$  (Powierzchnia podstawowa:  $7.55 \text{ m}^2$ )

Beghelli-Polska  
ul. Podmiejska 95  
44-295 Rybnik

Edytor mgr inż. Jakub Malisz  
Telefon +48 32 422 55 79 wew.28  
faks  
e-Mail jakub.malisz@beghelli-polska.pl

## P109 POKÓJ PIELĘGNIAREK / Podsumowanie



Wysokość pomieszczenia: 2.800 m, Wysokość montażu: 2.800 m,  
Współczynnik konserwacji: 0.83

Wartości Lux, Skala 1:36

Powierzchnia	$\rho$ [%]	$E_m$ [lx]	$E_{min}$ [lx]	$E_{max}$ [lx]	$E_{min} / E_m$
Płaszczyzna pracy	/	537	328	719	0.611
Podłoga	20	360	239	431	0.662
Sufit	70	112	71	172	0.634
Ściany (4)	50	249	90	1020	/

### Płaszczyzna pracy:

Wysokość: 0.850 m  
Siatka: 5 x 5 Punkty  
Margines: 0.100 m

### Wykaz opraw

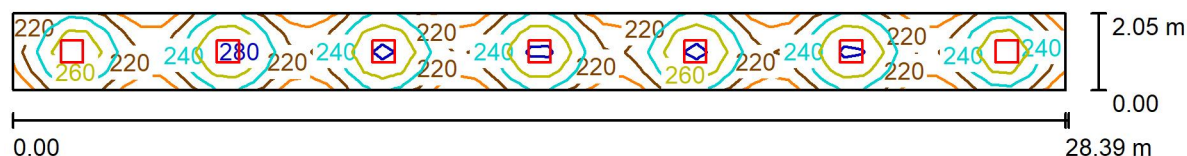
Nr.	Ilość	Etykieta (Czynnik korekcyjny)	$\Phi$ (Oprawa) [lm]	$\Phi$ (Lampy) [lm]	P [W]
1	2	Beghelli 40107 LED PANEL 418 M600 U19 C90 SD 4K (1.000)	4000	4000	36.0
W sumie:			8000	8000	72.0

Specyfikacja mocy przyłączeniowej:  $8.84 \text{ W/m}^2 = 1.64 \text{ W/m}^2/100 \text{ lx}$  (Powierzchnia podstawowa:  $8.15 \text{ m}^2$ )

Beghelli-Polska  
ul. Podmiejska 95  
44-295 Rybnik

Edytor mgr inż. Jakub Malisz  
Telefon +48 32 422 55 79 wew.28  
faks  
e-Mail jakub.malisz@beghelli-polska.pl

## P110 KORYTARZ / Podsumowanie



Wysokość pomieszczenia: 2.500 m, Wysokość montażu: 2.500 m,  
Współczynnik konserwacji: 0.83

Wartości Lux, Skala 1:203

Powierzchnia	$\rho$ [%]	$E_m$ [lx]	$E_{min}$ [lx]	$E_{max}$ [lx]	$E_{min} / E_m$
Płaszczyzna pracy	/	239	192	290	0.803
Podłoga	20	239	184	293	0.773
Sufit	70	62	48	88	0.767
Ściany (4)	50	145	59	320	/

### Płaszczyzna pracy:

Wysokość: 0.000 m  
Siatka: 57 x 4 Punkty  
Margines: 0.000 m

### Wykaz opraw

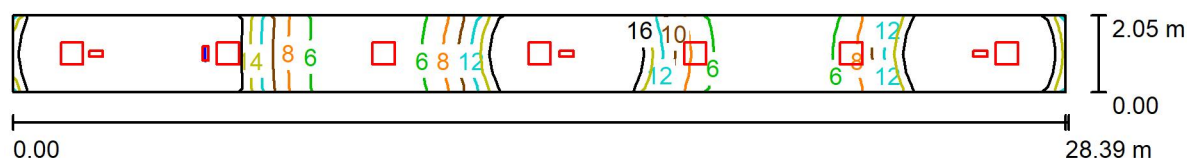
Nr.	Ilość	Etykieta (Czynnik korekcyjny)	$\Phi$ (Oprawa) [lm]	$\Phi$ (Lampy) [lm]	P [W]
1	7	Beghelli 40107 LED PANEL 418 M600 U19 C90 SD 4K (1.000)	4000	4000	36.0
W sumie:			27998	W sumie: 28000	252.0

Specyfikacja mocy przyłączeniowej:  $4.33 \text{ W/m}^2 = 1.81 \text{ W/m}^2/100 \text{ lx}$  (Powierzchnia podstawowa:  $58.19 \text{ m}^2$ )

Beghelli-Polska  
ul. Podmiejska 95  
44-295 Rybnik

Edytor mgr inż. Jakub Malisz  
Telefon +48 32 422 55 79 wew.28  
faks  
e-Mail [jakub.malisz@beghelli-polska.pl](mailto:jakub.malisz@beghelli-polska.pl)

## AW P110 KORYTARZ / Podsumowanie



Wysokość pomieszczenia: 2.500 m, Wysokość montażu: 2.500 m,  
Współczynnik konserwacji: 0.83

Wartości Lux, Skala 1:203

Powierzchnia	$\rho$ [%]	$E_m$ [lx]	$E_{min}$ [lx]	$E_{max}$ [lx]	$E_{min} / E_m$
Płaszczyzna pracy	/	16	4.15	36	0.260
Podłoga	0	16	4.04	36	0.256
Sufit	0	0.06	0.00	1.09	0.002
Ściany (4)	0	14	0.03	135	/

**Płaszczyzna pracy:**

Wysokość: 0.000 m  
Siatka: 57 x 4 Punkty  
Margines: 0.000 m

## Wykaz oprav

Nr.	Ilość	Etykieta (Czynnik korekcyjny)	Φ (Oprawa) [lm]	Φ (Lampy) [lm]	P [W]
1	7	Beghelli 40107 LED PANEL 418 M600 U19 C90 SD 4K (Typ 1)* (1.000)	0	0	0.0
2	3	BEGHELLI SPA 19293 F65LED 36GL IP65 CT SE LF SE1LIFE (1.000)	1000	1000	7.5
3	1	BEGHELLI SPA 19296 F65LED 36GL IP65 CT SA LF SA1LIFE (1.000)	1000	1000	7.5
*Zmienione dane techniczne			W sumie: 4000	W sumie: 4000	30.0

\*Zmienione dane techniczne

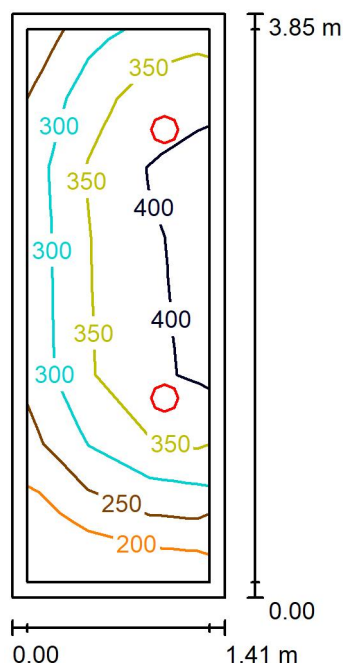
W sumie: 4000    W sumie: 4000    30.0

Specyfikacja mocy przyłączeniowej:  $0.52 \text{ W/m}^2 = 3.23 \text{ W/m}^2/100 \text{ lx}$  (Powierzchnia podstawowa:  $58.19 \text{ m}^2$ )

Beghelli-Polska  
ul. Podmiejska 95  
44-295 Rybnik

Edytor mgr inż. Jakub Malisz  
Telefon +48 32 422 55 79 wew.28  
faks  
e-Mail jakub.malisz@beghelli-polska.pl

## P112 BRUDOWNIK / Podsumowanie



Wysokość pomieszczenia: 2.800 m, Wysokość montażu: 2.800 m,  
Współczynnik konserwacji: 0.83

Wartości Lux, Skala 1:50

Powierzchnia	$\rho$ [%]	$E_m$ [lx]	$E_{min}$ [lx]	$E_{max}$ [lx]	$E_{min} / E_m$
Płaszczyzna pracy	/	330	163	412	0.493
Podłoga	20	219	122	276	0.554
Sufit	70	61	35	86	0.575
Ściany (4)	50	132	35	786	/

### Płaszczyzna pracy:

Wysokość: 0.850 m  
Siatka: 3 x 8 Punkty  
Margines: 0.100 m

### Wykaz opraw

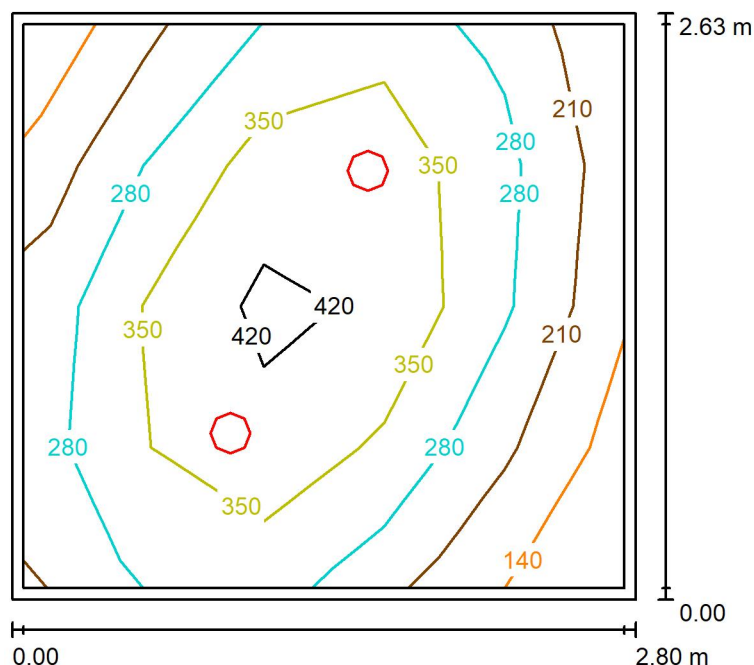
Nr.	Ilość	Etykieta (Czynnik korekcyjny)	$\Phi$ (Oprawa) [lm]	$\Phi$ (Lampy) [lm]	P [W]
1	2	Beghelli-Polska Sp. z o.o. 40306 - DWL IP54 25W C90 SAT ED (1.000)	1810	1810	25.0
W sumie:			3619	3620	50.0

Specyfikacja mocy przyłączeniowej:  $9.24 \text{ W/m}^2 = 2.80 \text{ W/m}^2/100 \text{ lx}$  (Powierzchnia podstawowa:  $5.41 \text{ m}^2$ )

Beghelli-Polska  
ul. Podmiejska 95  
44-295 Rybnik

Edytor mgr inż. Jakub Malisz  
Telefon +48 32 422 55 79 wew.28  
faks  
e-Mail jakub.malisz@beghelli-polska.pl

## P113 ŁAZIENKA DAMSKA NPS / Podsumowanie



Wysokość pomieszczenia: 2.800 m, Wysokość montażu: 2.800 m,  
Współczynnik konserwacji: 0.83

Wartości Lux, Skala 1:34

Powierzchnia	$\rho$ [%]	$E_m$ [lx]	$E_{min}$ [lx]	$E_{max}$ [lx]	$E_{min} / E_m$
Płaszczyzna pracy	/	314	135	463	0.429
Podłoga	20	223	122	291	0.549
Sufit	70	45	30	55	0.657
Ściany (4)	50	104	32	284	/

### Płaszczyzna pracy:

Wysokość: 0.850 m  
Siatka: 5 x 4 Punkty  
Margines: 0.050 m

### Wykaz opraw

Nr.	Ilość	Etykieta (Czynnik korekcyjny)	$\Phi$ (Oprawa) [lm]	$\Phi$ (Lampy) [lm]	P [W]
1	2	Beghelli-Polska Sp. z o.o. 40306 - DWL IP54 25W C90 SAT ED (1.000)	1810	1810	25.0
W sumie:			3619	3620	50.0

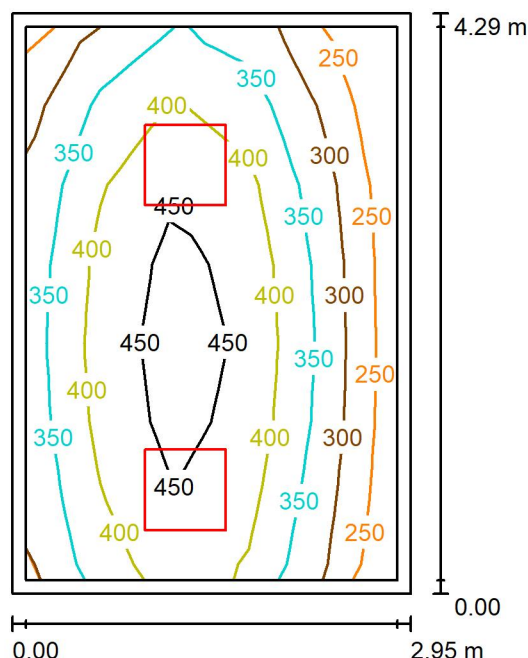
Specyfikacja mocy przyłączeniowej:  $6.78 \text{ W/m}^2 = 2.16 \text{ W/m}^2/100 \text{ lx}$  (Powierzchnia podstawowa:  $7.38 \text{ m}^2$ )



Beghelli-Polska  
ul. Podmiejska 95  
44-295 Rybnik

Edytor mgr inż. Jakub Malisz  
Telefon +48 32 422 55 79 wew.28  
faks  
e-Mail jakub.malisz@beghelli-polska.pl

## P117 SALA CHORYCH / Podsumowanie



Wysokość pomieszczenia: 2.800 m, Wysokość montażu: 2.800 m,  
Współczynnik konserwacji: 0.83

Wartości Lux, Skala 1:56

Powierzchnia	$\rho$ [%]	$E_m$ [lx]	$E_{min}$ [lx]	$E_{max}$ [lx]	$E_{min} / E_m$
Płaszczyzna pracy	/	376	231	478	0.616
Podłoga	20	274	168	340	0.615
Sufit	70	77	51	113	0.667
Ściany (4)	50	175	61	601	/

### Płaszczyzna pracy:

Wysokość: 0.850 m  
Siatka: 7 x 5 Punkty  
Margines: 0.100 m

### Wykaz opraw

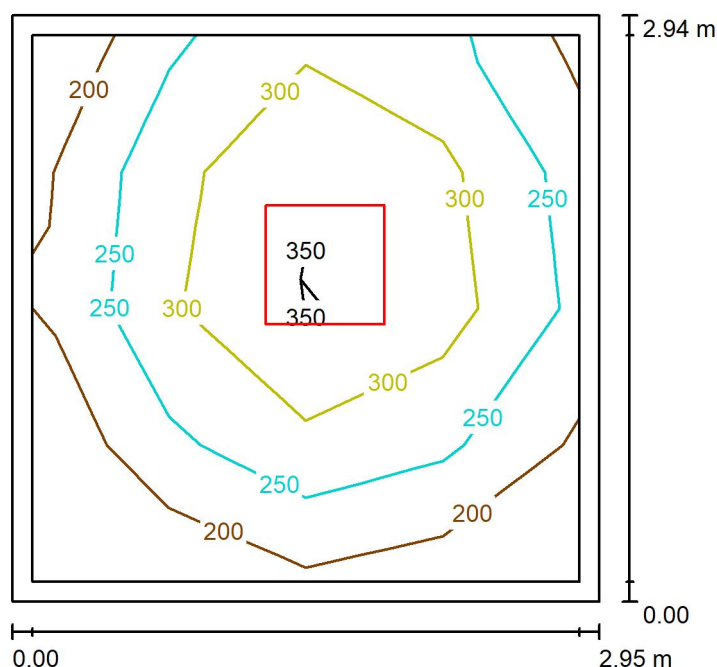
Nr.	Ilość	Etykieta (Czynnik korekcyjny)	$\Phi$ (Oprawa) [lm]	$\Phi$ (Lampy) [lm]	P [W]
1	2	Beghelli 40107 LED PANEL 418 M600 U19 C90 SD 4K (1.000)	4000	4000	36.0
W sumie:			8000	8000	72.0

Specyfikacja mocy przyłączeniowej:  $5.69 \text{ W/m}^2 = 1.51 \text{ W/m}^2/100 \text{ lx}$  (Powierzchnia podstawowa:  $12.66 \text{ m}^2$ )

Beghelli-Polska  
ul. Podmiejska 95  
44-295 Rybnik

Edytor mgr inż. Jakub Malisz  
Telefon +48 32 422 55 79 wew.28  
faks  
e-Mail jakub.malisz@beghelli-polska.pl

## P120 IZOLATKA / Podsumowanie



Wysokość pomieszczenia: 2.800 m, Wysokość montażu: 2.800 m,  
Współczynnik konserwacji: 0.83

Wartości Lux, Skala 1:38

Powierzchnia	$\rho$ [%]	$E_m$ [lx]	$E_{min}$ [lx]	$E_{max}$ [lx]	$E_{min} / E_m$
Płaszczyzna pracy	/	281	171	382	0.608
Podłoga	20	183	122	222	0.671
Sufit	70	50	32	61	0.649
Ściany (4)	50	116	40	245	/

### Płaszczyzna pracy:

Wysokość: 0.850 m  
Siatka: 4 x 4 Punkty  
Margines: 0.100 m

### Wykaz opraw

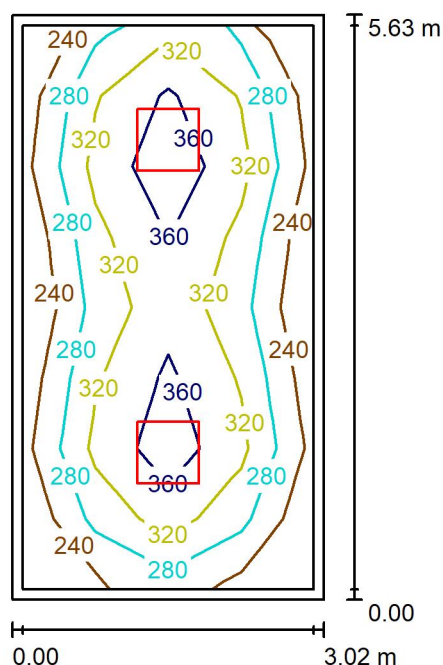
Nr.	Ilość	Etykieta (Czynnik korekcyjny)	$\Phi$ (Oprawa) [lm]	$\Phi$ (Lampy) [lm]	P [W]
1	1	Beghelli 40107 LED PANEL 418 M600 U19 C90 SD 4K (1.000)	4000	4000	36.0
W sumie:			4000	4000	36.0

Specyfikacja mocy przyłączeniowej:  $4.15 \text{ W/m}^2 = 1.48 \text{ W/m}^2/100 \text{ lx}$  (Powierzchnia podstawowa:  $8.67 \text{ m}^2$ )

Beghelli-Polska  
ul. Podmiejska 95  
44-295 Rybnik

Edytor mgr inż. Jakub Malisz  
Telefon +48 32 422 55 79 wew.28  
faks  
e-Mail jakub.malisz@beghelli-polska.pl

## P121 SALA CHORYCH / Podsumowanie



Wysokość pomieszczenia: 2.800 m, Wysokość montażu: 2.800 m,  
Współczynnik konserwacji: 0.83

Wartości Lux, Skala 1:73

Powierzchnia	$\rho$ [%]	$E_m$ [lx]	$E_{min}$ [lx]	$E_{max}$ [lx]	$E_{min} / E_m$
Płaszczyzna pracy	/	314	228	402	0.726
Podłoga	20	229	148	285	0.646
Sufit	70	58	39	70	0.673
Ściany (4)	50	134	49	273	/

### Płaszczyzna pracy:

Wysokość: 0.850 m  
Siatka: 8 x 4 Punkty  
Margines: 0.100 m

### Wykaz opraw

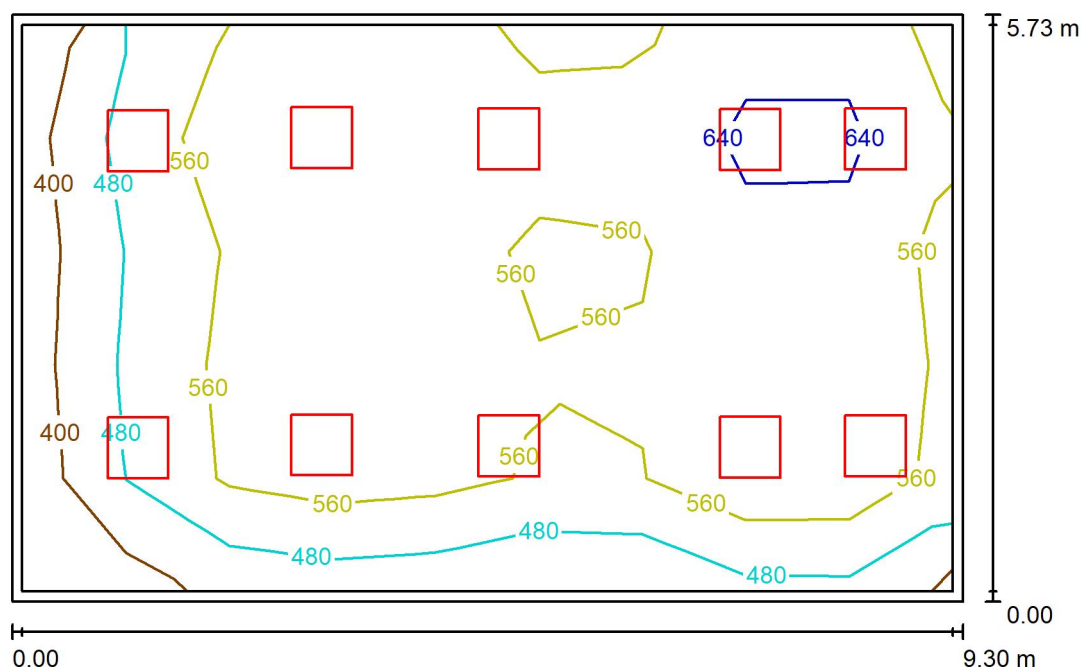
Nr.	Ilość	Etykieta (Czynnik korekcyjny)	$\Phi$ (Oprawa) [lm]	$\Phi$ (Lampy) [lm]	P [W]
1	2	Beghelli 40107 LED PANEL 418 M600 U19 C90 SD 4K (1.000)	4000	4000	36.0
W sumie:			8000	8000	72.0

Specyfikacja mocy przyłączeniowej:  $4.24 \text{ W/m}^2 = 1.35 \text{ W/m}^2/100 \text{ lx}$  (Powierzchnia podstawowa:  $16.97 \text{ m}^2$ )

Beghelli-Polska  
ul. Podmiejska 95  
44-295 Rybnik

Edytor mgr inż. Jakub Malisz  
Telefon +48 32 422 55 79 wew.28  
faks  
e-Mail jakub.malisz@beghelli-polska.pl

## P126 SALA UDAROWA / Podsumowanie



Wysokość pomieszczenia: 2.800 m, Wysokość montażu: 2.800 m,  
Współczynnik konserwacji: 0.83

Wartości Lux, Skala 1:74

Powierzchnia	$\rho$ [%]	$E_m$ [lx]	$E_{min}$ [lx]	$E_{max}$ [lx]	$E_{min} / E_m$
Płaszczyzna pracy	/	570	364	753	0.638
Podłoga	20	480	250	580	0.521
Sufit	70	111	74	178	0.663
Ściany (4)	50	259	99	586	/

### Płaszczyzna pracy:

Wysokość: 0.850 m  
Siatka: 9 x 5 Punkty  
Margines: 0.100 m

### Wykaz opraw

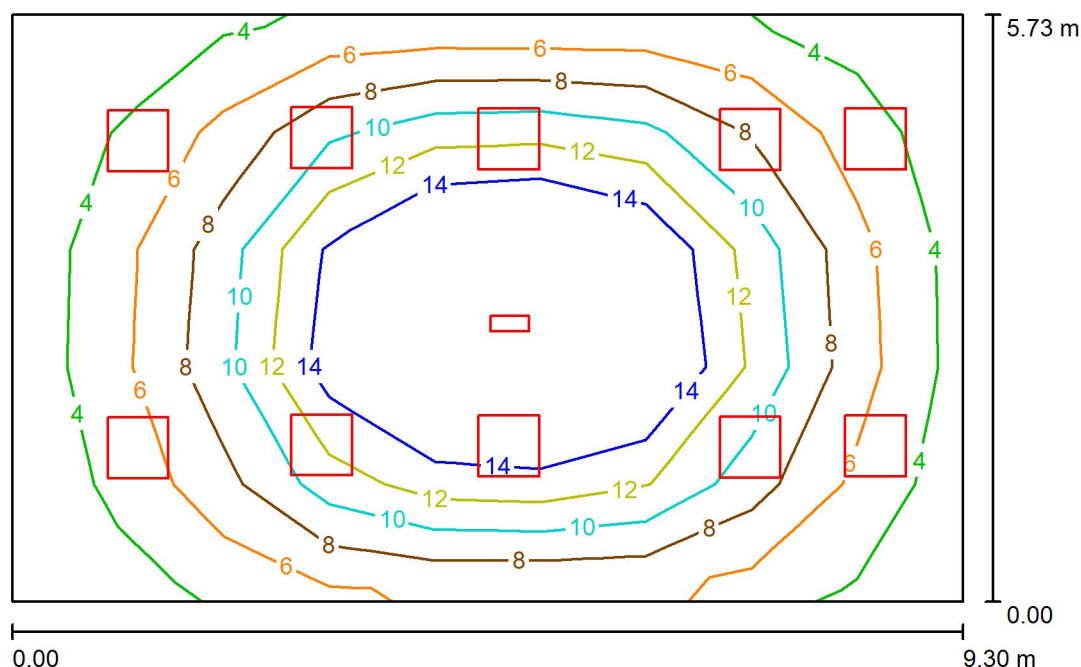
Nr.	Ilość	Etykieta (Czynnik korekcyjny)	$\Phi$ (Oprawa) [lm]	$\Phi$ (Lampy) [lm]	P [W]
1	10	Beghelli 40107 LED PANEL 418 M600 U19 C90 SD 4K (1.000)	4000	4000	36.0
W sumie:			39998	W sumie: 40000	360.0

Specyfikacja mocy przyłączeniowej:  $6.76 \text{ W/m}^2 = 1.18 \text{ W/m}^2/100 \text{ lx}$  (Powierzchnia podstawowa:  $53.29 \text{ m}^2$ )

Beghelli-Polska  
ul. Podmiejska 95  
44-295 Rybnik

Edytor mgr inż. Jakub Malisz  
Telefon +48 32 422 55 79 wew.28  
faks  
e-Mail jakub.malisz@beghelli-polska.pl

## AW P126 SALA UDAROWA / Podsumowanie



Wysokość pomieszczenia: 2.800 m, Wysokość montażu: 2.800 m,  
Współczynnik konserwacji: 0.83

Wartości Lux, Skala 1:74

Powierzchnia	$\rho$ [%]	$E_m$ [lx]	$E_{min}$ [lx]	$E_{max}$ [lx]	$E_{min} / E_m$
Płaszczyzna pracy	/	9.19	2.64	22	0.287
Podłoga	0	9.14	1.88	22	0.205
Sufit	0	0.02	0.00	1.04	0.000
Ściany (4)	0	4.06	0.05	9.05	/

### Płaszczyzna pracy:

Wysokość: 0.000 m  
Siatka: 9 x 5 Punkty  
Margines: 0.000 m

### Wykaz opraw

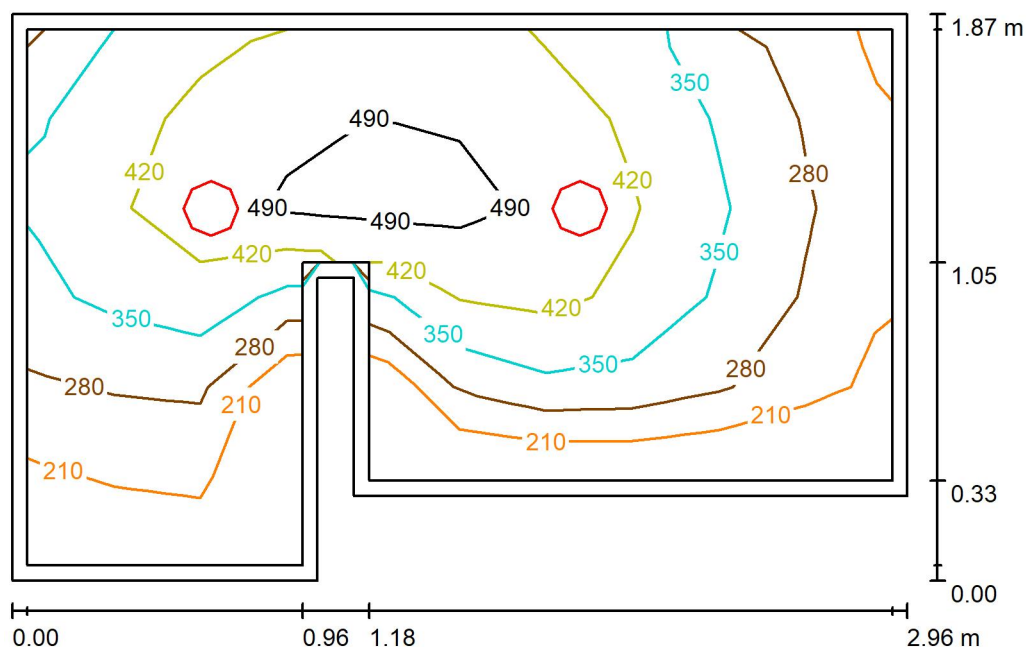
Nr.	Ilość	Etykieta (Czynnik korekcyjny)	$\Phi$ (Oprawa) [lm]	$\Phi$ (Lampy) [lm]	P [W]
1	10	Beghelli 40107 LED PANEL 418 M600 U19 C90 SD 4K (Typ 1)* (1.000)	0	0	0.0
2	1	BEGHELLI SPA 19293 F65LED 36GL IP65 CT SE LF SE1LIFE (1.000)	1000	1000	7.5
*Zmienione dane techniczne			W sumie: 1000	W sumie: 1000	7.5

Specyfikacja mocy przyłączeniowej:  $0.14 \text{ W/m}^2 = 1.53 \text{ W/m}^2/100 \text{ lx}$  (Powierzchnia podstawowa:  $53.29 \text{ m}^2$ )

Beghelli-Polska  
ul. Podmiejska 95  
44-295 Rybnik

Edytor mgr inż. Jakub Malisz  
Telefon +48 32 422 55 79 wew.28  
faks  
e-Mail jakub.malisz@beghelli-polska.pl

## P130 ŁAZIENKA / Podsumowanie



Wysokość pomieszczenia: 2.800 m, Wysokość montażu: 2.800 m,  
Współczynnik konserwacji: 0.83

Wartości Lux, Skala 1:25

Powierzchnia	$\rho$ [%]	$E_m$ [lx]	$E_{min}$ [lx]	$E_{max}$ [lx]	$E_{min} / E_m$
Płaszczyzna pracy	/	357	176	523	0.493
Podłoga	20	227	130	332	0.575
Sufit	70	57	38	92	0.659
Ściany (9)	50	130	40	584	/

### Płaszczyzna pracy:

Wysokość: 0.850 m  
Siatka: 6 x 10 Punkty  
Margines: 0.050 m

### Wykaz opraw

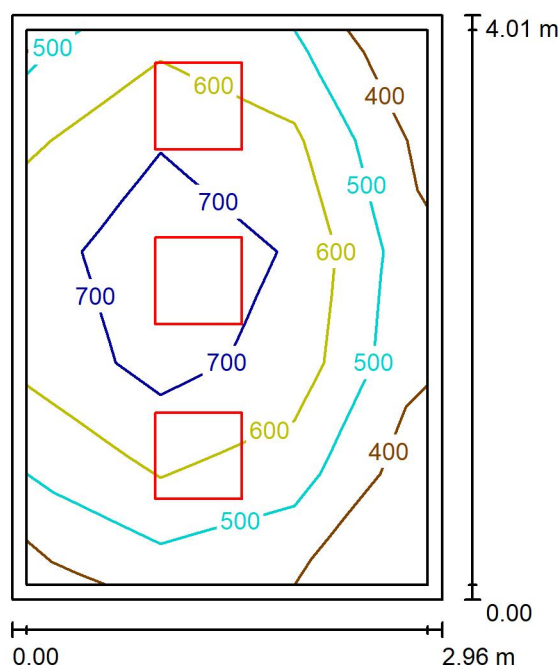
Nr.	Ilość	Etykieta (Czynnik korekcyjny)	$\Phi$ (Oprawa) [lm]	$\Phi$ (Lampy) [lm]	P [W]
1	2	Beghelli-Polska Sp. z o.o. 40306 - DWL IP54 25W C90 SAT ED (1.000)	1810	1810	25.0
W sumie:			3619	3620	50.0

Specyfikacja mocy przyłączeniowej:  $10.20 \text{ W/m}^2 = 2.86 \text{ W/m}^2/100 \text{ lx}$  (Powierzchnia podstawowa:  $4.90 \text{ m}^2$ )

Beghelli-Polska  
ul. Podmiejska 95  
44-295 Rybnik

Edytor mgr inż. Jakub Malisz  
Telefon +48 32 422 55 79 wew.28  
faks  
e-Mail jakub.malisz@beghelli-polska.pl

## P131 POKÓJ LEKARZA / Podsumowanie



Wysokość pomieszczenia: 2.800 m, Wysokość montażu: 2.800 m,  
Współczynnik konserwacji: 0.83

Wartości Lux, Skala 1:52

Powierzchnia	$\rho$ [%]	$E_m$ [lx]	$E_{min}$ [lx]	$E_{max}$ [lx]	$E_{min} / E_m$
Płaszczyzna pracy	/	615	380	847	0.619
Podłoga	20	439	249	552	0.567
Sufit	70	121	80	187	0.661
Ściany (4)	50	272	96	934	/

### Płaszczyzna pracy:

Wysokość: 0.850 m  
Siatka: 3 x 5 Punkty  
Margines: 0.100 m

### Wykaz opraw

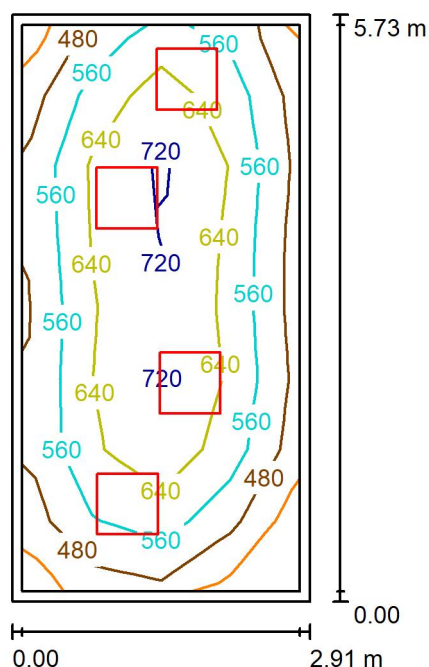
Nr.	Ilość	Etykieta (Czynnik korekcyjny)	$\Phi$ (Oprawa) [lm]	$\Phi$ (Lampy) [lm]	P [W]
1	3	Beghelli 40107 LED PANEL 418 M600 U19 C90 SD 4K (1.000)	4000	4000	36.0
W sumie:			11999	W sumie: 12000	108.0

Specyfikacja mocy przyłączeniowej:  $9.10 \text{ W/m}^2 = 1.48 \text{ W/m}^2/100 \text{ lx}$  (Powierzchnia podstawowa:  $11.87 \text{ m}^2$ )

Beghelli-Polska  
ul. Podmiejska 95  
44-295 Rybnik

Edytor mgr inż. Jakub Malisz  
Telefon +48 32 422 55 79 wew.28  
faks  
e-Mail jakub.malisz@beghelli-polska.pl

## P132 POKÓJ LEKARZY / Podsumowanie



Wysokość pomieszczenia: 2.800 m, Wysokość montażu: 2.800 m,  
Współczynnik konserwacji: 0.83

Wartości Lux, Skala 1:74

Powierzchnia	$\rho$ [%]	$E_m$ [lx]	$E_{min}$ [lx]	$E_{max}$ [lx]	$E_{min} / E_m$
Płaszczyzna pracy	/	612	378	752	0.618
Podłoga	20	449	269	562	0.600
Sufit	70	121	80	183	0.667
Ściany (4)	50	274	103	927	/

### Płaszczyzna pracy:

Wysokość: 0.850 m  
Siatka: 8 x 4 Punkty  
Margines: 0.100 m

### Wykaz opraw

Nr.	Ilość	Etykieta (Czynnik korekcyjny)	$\Phi$ (Oprawa) [lm]	$\Phi$ (Lampy) [lm]	P [W]
1	4	Beghelli 40107 LED PANEL 418 M600 U19 C90 SD 4K (1.000)	4000	4000	36.0
W sumie:			15999	W sumie: 16000	144.0

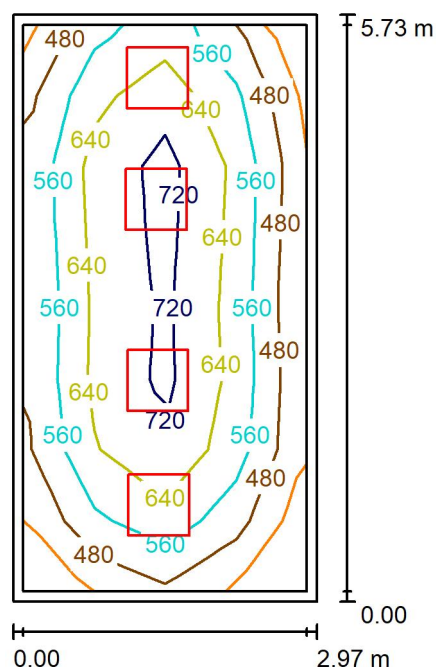
Specyfikacja mocy przyłączeniowej:  $8.62 \text{ W/m}^2 = 1.41 \text{ W/m}^2/100 \text{ lx}$  (Powierzchnia podstawowa:  $16.70 \text{ m}^2$ )



Beghelli-Polska  
ul. Podmiejska 95  
44-295 Rybnik

Edytor mgr inż. Jakub Malisz  
Telefon +48 32 422 55 79 wew.28  
faks  
e-Mail jakub.malisz@beghelli-polska.pl

## P133 PRACOWNIA EEG / Podsumowanie



Wysokość pomieszczenia: 2.800 m, Wysokość montażu: 2.800 m,  
Współczynnik konserwacji: 0.83

Wartości Lux, Skala 1:74

Powierzchnia	$\rho$ [%]	$E_m$ [lx]	$E_{min}$ [lx]	$E_{max}$ [lx]	$E_{min} / E_m$
Płaszczyzna pracy	/	616	392	781	0.637
Podłoga	20	449	267	566	0.594
Sufit	70	117	76	180	0.652
Ściany (4)	50	267	100	946	/

### Płaszczyzna pracy:

Wysokość: 0.850 m  
Siatka: 8 x 4 Punkty  
Margines: 0.100 m

### Wykaz opraw

Nr.	Ilość	Etykieta (Czynnik korekcyjny)	$\Phi$ (Oprawa) [lm]	$\Phi$ (Lampy) [lm]	P [W]
1	4	Beghelli 40107 LED PANEL 418 M600 U19 C90 SD 4K (1.000)	4000	4000	36.0
W sumie:			15999	W sumie: 16000	144.0

Specyfikacja mocy przyłączeniowej:  $8.46 \text{ W/m}^2 = 1.37 \text{ W/m}^2/100 \text{ lx}$  (Powierzchnia podstawowa:  $17.02 \text{ m}^2$ )